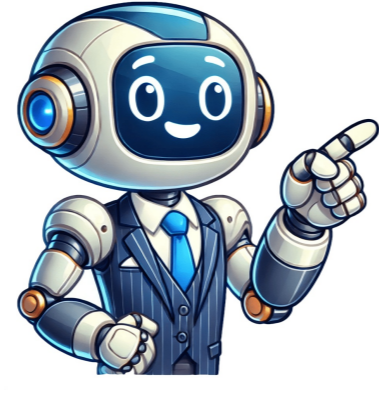


Click to verify



Tamanho de calça

Sabemos que comprar no exterior é uma boa opção para economizar. Alguns produtos vendidos no Brasil tem origem europeia ou norte-americana e é por este motivo que é tão mais em conta comprar fora, pois não possui em seu preço final os custos de importação e dos impostos abusivos praticados no Brasil. Por valer tanto a pena comprar certos produtos no exterior, criamos a tabela de tamanhos de roupas e calçados na Europa para não haver dúvidas na hora de comprar durante a viagem. Índice Os tamanhos de roupas e calçados são diferentes na Europa e EUA?
Tamanhos de roupas e calçados na Europa
Dica da tabela de tamanhos de roupas e calçados na Europa: experimente as peças!
Dicas extras para os viajantes Sim. São bastantes diferentes. Portanto, na hora de ir às compras, vá com a sua numeração anotada para não haver enganos. As medidas variam de país para país por causa da estrutura corporal dos nativos. É é esse o motivo de um casaco tamanho 38 na Alemanha ser tamanho 12 nos Estados Unidos e tamanho 40 no Brasil. Mas de onde vieram esses números? Em 1968, a ISO, entidade que coordena padronizações, determinou que as medidas de roupas deveriam ser proporcionais aos biótipos de cada país. Assim, cada lugar usa uma fórmula. No Brasil, o número da calça feminina é a metade do comprimento do quadril subtraída de 8,96 cm de quadril é tamanho é 40). Mas isso não significa que exista uma padronização dentro do país. Há certas diferenças entre tamanhos de roupas. Calças brasileiras, por exemplo, comportam mais curvas do que as calças europeias, justamente por se adaptar ao seu público alvo. Já na Itália e França, berços da moda, os tamanhos também variam. Foram tamanhos estipulados pelas grandes marcas nascidas nestas regiões e que ditaram os tamanhos (tamanhos estes bem menores do que outros países). Agora que você já descobriu que há diferenças entre os tamanhos de roupas entre países, trouxemos para você as tabelas de conversões de tamanhos, tanto feminino quanto masculinos, que te ajudarão na hora das compras em sua viagem para Europa. Confira abaixo a tabela de conversão de tamanho de roupas femininas:
StandardXXXSXSXSMSMLLXXLXXXL
Brasil34/XXP36/PP38/P40/M
42/M44/G46/G48/GG50/GG
Estados Unidos0246810121416
Reino Unido468101214161820
França/Espanha323436384042444648
Itália363840424446488052
Portugal323436384042444648
Confira agora a tabela de conversão de tamanhos de roupas masculinas:
StandardXXXSXSXSMSMLLXXLXXXL4XL
Brasil32/XXP34/PP36/P38/M
40/M42/G44/G46/GG48/GG50/XGG
Estados Unidos24262830323436384042
Reino Unido30323436384042444648
Europa40424446485052545658
Na tabela abaixo você pode conferir a conversão de tamanhos de calçados para mulheres, comparando os tamanhos entre Brasil, Estados Unidos, Europa e Reino Unido.
BrasilEstados UnidosEuropaReino UnidoPolegadasCentímetros
33 4 35 28.1875" 20.8334,5352,58.375" 21.334535-3638,5 21.6345,5363,58.75" 22.235636-3748,875" 22.5356,5374.59.0625" 23.36737-3859,25" 23.5367,5385,59.375" 23.837838-3969,5" 24.1378,5396.59.6875" 24.638939-4079,875" 25.1389,5407.510" 25.4391040-41810,1875" 25.93910,5418,510,3125" 26.2401141-42910,5" 26.74011,5429,510,6875" 27.1411242-431010,875" 27.64011,6875" 27.64119,542-43910,4375" 26.74110439,510,5625" 27.4210,543-441010,75" 27.342114410,510,9375" 27.94311,544-451111,125" 28.343124511,511,25" 28.644134612,511,5625" 29.445144713,511,875" 30.246154814,512,1875" 31.48164915,512,5" 31,8
Fica a dica para você arrasar nas compras no exterior, seja a passeio ou definitivamente. Se você tem tempo (e principalmente paciência) te indico experimentar todas as roupas que você deseja comprar. Por mais que haja tabela dos tamanhos, sabemos que pode haver divergências nos tamanhos entre as marcas. Além de ter certeza de que aquele modelo ficou perfeito para você, não vai lhe custar nada a mais! Se você quer aproveitar a viagem para trazer produtos europeus para casa, não se esqueça de ficar atento ao peso da mala. Verifique com a companhia aérea. Outra boa dica é: retire as etiquetas das compras e evite peças repetidas que possam caracterizar revenda, para que você não seja taxado pela compra de produtos pessoais ao chegar no Brasil. O que achou do artigo sobre a tabela de tamanhos de roupas e calçados na Europa? Espero ter te ajudado! Está pensando em se mudar para Portugal? Para realizar a mudança dentro da lei e sem imprevistos, sugerimos a leitura do nosso Ebook Como Morar em Portugal. É um guia completo com tudo o que você precisa saber para morar no Velho Continente. Confira se vale a pena para você!Até a próxima! Compartilhe:
RússiaItáliaFrançaEUAInternacionalCintura (CM)40383430XXS56-7142043632XXS-XS71-7644423834XS71-7646444036S76-8148464238M81-86504844406u86-9152504642L-XL86-9154524844XL91-9656545046XXL96-10158565248XXXL101-10660585450XXXL106-11162605652XXXL-XXXXL111-

1166462565XXXXL116-121Calça – um item importante no guarda-roupa do sexo forte. Cada homem no planeta possui um grande número de calças. Eles serão relevantes em todos os momentos. Costurado em diversos tecidos. Existem retos e alargados. Mas os caras modernos deixaram “alarmes” no passado. Hoje em dia estão na moda calças retas, justas ou largas.Os clássicos com flechas fazem a aparência do homem parecer sólida e lhe dão confiança. Eles são usados em reuniões de negócios, restaurantes e eventos sérios. Indivíduos mais relaxados adoram calças largas. E os jovens estão mais inclinados a calças estreitas e multicoloridas.As cores das calças também são variadas e divertidas. Os jovens não são contra itens de guarda-roupa brilhantes e atraentes.Comprar calças deve ser levado a sério. Os mesmos modelos parecerão diferentes em figuras diferentes. Portanto, é melhor tirar as medidas sem errar e saber o seu tamanho.Os especialistas aconselham fazer isso antes de cada compra de calças. Já que uma pessoa pode perder ou ganhar peso em pouco tempo. E os jovens podem aumentar a sua altura.Para tirar medidas para comprar calças, você precisará saber sua altura, cintura e quadril. A altura é fácil de medir por conta própria. Você precisa ficar em uma superfície plana. Melhor num chão sem carpete. Pegue um lápis nas mãos.Apoie-se firmemente contra uma parede plana, não desleixe e não se incline. Esteja em um estado normal e relaxado. Use sua mão para encontrar o local onde termina a nuca. E faça uma marca na parede. Sem levantar e sem largar o lápis. Em seguida, pegue uma fita métrica ou fita adesiva e estique-a do chão até a marca. Este será o seu crescimento.Meça a circunferência da cintura com o corpo nu ou usando roupas íntimas leves. Aplique a fita na área do corpo onde você usa o cinto. Não puxe o estômago para dentro ou para fora. Esta será a linha da cintura do homem.A circunferência do quadril é a parte mais convexa das nádegas. Você também precisa saber o comprimento das pernas da calça, na parte interna da perna. A fita é aplicada da região da virilha até o tornozelo ou calcabain. Dependo do comprimento da calça que você comprar. O comprimento do produto é indicado pelo fabricante na etiqueta.Registramos os resultados e os comparamos com a tabela. Por exemplo, a circunferência da sua cintura é 85 cm, o que significa que o tamanho na Rússia é 48. E o tamanho

internacional é M. A tabela mostra parâmetros de 40 a 64. As coisas podem ficar um pouco confusas em relação aos tamanhos de roupas e sapatos. Um tamanho 6 nos Estados Unidos pode ser 8 no Reino Unido. O que é um tamanho 9 nos EUA que pode ser um tamanho 11 na Europa? Tudo pode ser confuso para compradores não familiarizados com certas pode ajudar a tornar a vida muito mais fácil. Com o Serviço de Encaminhamento de Correio Internacional certo, você evitará o incômodo de fazer pedidos de um site que não é enviado internacionalmente. A Shipito é a principal fornecedora de Serviços de Encaminhamento de Correio Internacional e ajudará você a economizar na hora do frete. Com serviços como consolidação de pacotes e uma calculadora de envio, temos certeza de que você terá todas as ferramentas necessárias para atender às suas necessidades de encaminhamento de pacotes. Sapatos Os sapatos são um dos itens essenciais no guarda-roupa de uma pessoa. Eles podem fazer ou quebrar uma roupa, mas também pode ser um desafio encontrar sapatos que se encaixem bem. Infelizmente, não existe um padrão internacional para o tamanho de calçados, e os tamanhos tendem a variar de país para país. Este gráfico fornece informações sobre os diferentes tipos de sistemas de tamanhos de calçados em todo o mundo, incluindo tamanhos de calçados masculinos e femininos dos EUA em comparação com outros países como Reino Unido, Europa, Japão, etc. Tamanhos de calçados femininos Os tamanhos dos calçados podem variar significativamente de país para país. Um sapato tamanho sete nos Estados Unidos pode ser um tamanho 9 no Reino Unido. Este guia tem como objetivo fornecer uma ideia geral sobre quais tamanhos estão em diferentes países e como eles se comparam com o tamanho dos sapatos femininos dos EUA. Observe que essas são diretrizes gerais de tamanho, mas você pode descobrir que certas marcas ou fabricantes usam suas diretrizes de tamanho. Depois de saber o tamanho do seu sapato, você pode usar a tabela de conversão de tamanho para determinar o tamanho do seu sapato em outros países. Você se dedica a conseguir o ajuste certo na primeira vez? Meça seus pés em casa e use nossa tabela de tamanhos de sapatos para ajudar a garantir que a compra de sapatos on-line seja uma experiência simples e confortável. Tamanhos de calçados masculinos Encontrar os sapatos masculinos do tamanho certo pode ser complexo, especialmente ao fazer compras on-line ou em uma loja em um país diferente. Este guia fornece uma visão geral dos tamanhos de calçados masculinos nos Estados Unidos e os compara com outros países do mundo. Esses são alguns dos países mais comuns que os compradores estão procurando. Entregamos suas roupas e sapatos com facilidade na Shipito! A Shipito é uma empresa internacional de encaminhamento de pacotes que fornece um serviço honesto que envia seus pedidos para todo o mundo. Somos uma empresa on-line que oferece benefícios de baixo custo para remessa internacional, encaminhamento de pacotes e assistência para compras de comércio eletrônico. A Shipito é uma empresa de encaminhamento de encomendas que fornece serviços de remessa para facilitar sua experiência de compra on-line. Trabalhamos com empresas de todos os tamanhos, bem como com indivíduos. A Shipito faz todo o trabalho braçal para encaminhar pacotes para o exterior. Você pode até dar um passo adiante e experimentar nosso serviço de Compra Assistida. Siga estas etapas rápidas para aproveitar esse incrível serviço: Inscreva-se para uma conta Shipito. Acesse nosso serviço de compra assistida. Verifique a disponibilidade do (s) item (ns). Diga-nos quais produtos você deseja. Fazemos a compra e a colocamos em sua suite de entrega. Nós enviamos para você! Reciba seus itens à sua porta. Inscreva-se hoje e deixe a Shipito ajudá-lo com compras sem complicações! Aprenda a comprar em lojas dos EUA e enviar seus itens para o exterior usando a Shipito hoje. O maior problema quando vamos fazer uma compra internacional, seja pela internet ou em alguma loja do exterior, é a maldita medida, tanto de roupas quanto calçados. Torço para que um dia criem uma medida mundial de tamanhos, mas enquanto isso não acontece, eis aqui algumas tabelas que vão te ajudar a fazer as suas compras internacionais sem erro. Tabela de conversão de medidas EUA x BRASIL x EUROPA ROUPAS INFANTIS Brasil 2 4 6 8 10 12 14 16+ EUA 2-3 4-5 6-7 8-9 10-11 12 14 14+ CALÇADOS INFANTIS Brasil 24-25 26-27 28 29 30 31 32 33 EUA 7½ 8½ 9½ 10½ 11½ 12½ 13½ 14½ Europa 24 25½ 27 28 29 30 32 33 TERNÇOS MASCULINOS Brasil – 46 – 48 – 50 52 54 EUA 34 36 38 40 42 44 46 48 Europa 44 46 48 50 52 54 56 58 CAMISAS MASCULINAS Brasil 35 37 39 40 41 42 43 44 EUA 14 15 15½ 16 16½ 17 17½ 18 Europa 36 38 39 41 42 43 44 45 CALÇADOS MASCULINOS Brasil 39 40 41 42 43 44 45 46 EUA 8 9½ 9 10½ 11½ 12½ 13 13½ Europa 41 42 43 44 45 46½ 48 48½ CALÇAS (EUA) O primeiro número na etiqueta é sempre o número da cintura. O segundo é o número da perna. Por exemplo 32/30 é para alguém com 32 inches (81cm) de cintura e 30 inches (76,2 cm) de inseam, que é a medida do cavalo da calça até a barra. Isso corresponde a medida média para alguém com 1m70 de altura. 32/34, por exemplo, seria para alguém com 34 inches (86,36 cm) de perna, ou seja, alguém com mais ou menos 1,87m de altura. Tabela de conversão de calças jeans Size Waist (cm) Waist (inches) 28 71 28 29 73,5 29 30 76 30 31 78,5 31 32 81 32 33 83,5 33 34 86 34 35 88,5 35 36 91 36 38 96 38 40 101 40 42 106 42 compra na internet, dica, moda, referências Medir corretamente suas calças é fundamental para garantir um ajuste perfeito e um visual elegante. Neste guia, abordaremos as principais medidas que você deve considerar ao escolher o tamanho ideal de suas calças. Todas as medidas estão em centímetros. Importância do Guia de Medidas Um ajuste adequado não apenas melhora o conforto, mas também valoriza sua silhueta. As calças que se ajustam corretamente podem realçar seu estilo pessoal e aumentar sua confiança. Medidas Essenciais Para escolher o tamanho correto das calças, é importante conhecer as três medidas principais: Cintura Meça a circunferência da sua cintura na parte mais estreita, geralmente logo acima do umbigo. Dica: Use uma fita métrica e não aperte muito, apenas o suficiente para sentir o tecido. Quadril Meça a parte mais larga dos seus quadris, garantindo que a fita métrica esteja paralela ao chão. Dica: Essa medida é crucial para calças justas, como leggings ou jeans skinny. Costura Interna Meça do topo da perna até a parte inferior do tornozelo, seguindo a costura interna da calça. Dica: Essa medida é especialmente importante para determinar o comprimento ideal das calças. Tabela de Tamanhos Abaixo, apresentamos uma tabela simples com as medidas correspondentes a cada tamanho de calça, ajustando para os tamanhos 38 a 48. | Tamanho | Cintura (cm) | Quadril (cm) | Costura Interna (cm) | 38 | 66-70 | 88-92 | 76 | 75 | 93-97 | 78 | 42 | 76-80 | 98-102 | 80 | 44 | 81-85 | 103-107 | 82 | 46 | 86-90 | 108-112 | 84 | 48 | 91-95 | 113-117 | 86 |

Dicas Finais Experimente: Sempre que possível, experimente as calças antes de comprar. O ajuste pode variar entre diferentes marcas. Considere o Estilo: O corte e o estilo da calça (como skinny, reta ou flare) podem influenciar o ajuste. Por exemplo, calças skinny podem exigir um ajuste mais justo na cintura e quadril. Ajustes: Se você encontrar um par de calças que ama, mas que não se ajusta perfeitamente, considere levar a um alfaiate para ajustes. Escolher o tamanho certo de calças é essencial para o seu conforto e estilo. Com este guia, esperamos que você se sinta mais confiante na sua próxima compra. Lembre-se: um ajuste perfeito é a chave para um visual elegante. A taxa de metabolização do álcool refere-se ao tempo que o organismo leva para processar e eliminar completamente o álcool do sangue e do ar exalado. Este tempo pode variar consideravelmente de pessoa para pessoa devido a fatores como peso corporal, sexo, idade, taxa metabólica e quantidade e tipo de álcool consumido.A maneira mais precisa de calcular essa taxa seria por meio de um teste de alcoolemia, que mede a quantidade de álcool no sangue. No entanto, para uma aproximação mais geral, pode-se utilizar a regra de Widmark, que considera o consumo de álcool, o peso corporal, o sexo e o tempo decorrido desde o consumo.Para entender melhor, vamos descrever a fórmula de Widmark: C = A / (r * W) - Bt. Aqui, "C" é a concentração de álcool no sangue, "A" é a quantidade de álcool consumida, "r" é o coeficiente de distribuição do álcool (diferente para homens e mulheres), "W" é o peso da pessoa, "Bt" é a taxa de eliminação do álcool e "t" é o tempo desde o consumo.Como usar a calculadora de metabolização de álcool? Vamos ver como podemos usar a nossa calculadora para determinar o tempo de eliminação do álcool do organismo: Insira a quantidade de álcool consumido: Você pode medir isso em termos de doses padrão, como uma taça de vinho, uma lata de cerveja, um shot de destilado, etc. Insira o seu peso: Isso é necessário porque a quantidade de álcool que o seu corpo pode processar está diretamente relacionada ao seu peso. Indique o seu sexo: O corpo de homens e mulheres processa o álcool de maneiras diferentes, sendo que o corpo feminino geralmente leva mais tempo. Clique no botão "Calcular". A calculadora fornecerá uma estimativa do tempo que o seu corpo levará para processar completamente o álcool que você consumiu. Considere a estimativa com cautela: Lembre-se de que esta é apenas uma estimativa e não é infalível. É sempre mais seguro aguardar mais tempo do que o indicado pela calculadora antes de realizar atividades como dirigir. Exemplos de cálculo da taxa de metabolização do álcoolPara entender melhor como a calculadora funciona, vamos considerar três exemplos detalhados, sem levar em conta o tempo desde a última bebida: João é um homem de 70kg que bebeu três latas de cerveja. Ele quer saber quanto tempo vai demorar para o álcool ser totalmente eliminado do seu sistema. Ao inserir seus dados na calculadora - 70kg para o peso, 'homem' para o sexo, e '3 latas de cerveja' para a quantidade de álcool - a calculadora estima que João precisará de aproximadamente 6 horas para processar completamente o álcool no seu sistema. Este cálculo leva em consideração o metabolismo médio do álcool no corpo masculino, bem como o peso de João. Maria, uma mulher de 60kg, bebeu duas taças de vinho. Ela tem que dirigir para casa e quer garantir que estará segura para isso. Usando a calculadora, ela insere 60kg para o peso, 'mulher' para o sexo, e '2 taças de vinho' para a quantidade de álcool. Devido à diferença de sexo e peso, mesmo com um consumo de álcool menor, a calculadora estima que Maria precisará de aproximadamente 4 horas para eliminar o álcool. Este resultado reflete o fato de que o corpo feminino geralmente metaboliza o álcool mais lentamente do que o masculino. Carlos, um homem de 90kg, bebeu quatro shots de uisque. Carlos, querendo saber quando estará sóbrio novamente, usa a calculadora. Ele insere 90kg para o peso, 'homem' para o sexo, e '4 shots de uisque' para a quantidade de álcool. A calculadora estima que Carlos vai precisar de aproximadamente 7 horas para processar todo o álcool. Este cálculo considera tanto o alto teor de álcool no uisque como o peso de Carlos. Estes exemplos ilustram como a calculadora de álcool pode ser usada para estimar o tempo necessário para o álcool ser metabolizado e eliminado do sistema. No entanto, é importante notar que estas são apenas estimativas e muitos fatores podem influenciar o metabolismo do álcool.Considerações ao calcular a taxa de metabolização do álcoolAo usar a calculadora, é importante considerar alguns pontos: A taxa de metabolização pode variar: A taxa de metabolização do álcool pode variar de pessoa para pessoa e até mesmo em diferentes momentos para a mesma pessoa. A quantidade de álcool pode ser enganosa: Diferentes bebidas têm diferentes teores de álcool. Por exemplo, uma taça de vinho pode conter tanto álcool quanto uma dose de destilado. O estômago vazio afeta a absorção: Beber álcool com o estômago vazio pode fazer com que o álcool seja absorvido mais rapidamente, resultando em uma maior concentração de álcool no sangue. Medicamentos e doenças podem afetar a metabolização: O uso de certos medicamentos ou a presença de certas condições de saúde podem afetar a maneira como o corpo processa o álcool. A hidratação afeta a metabolização: A desidratação pode retardar a metabolização do álcool. A idade influencia a metabolização: A medida que envelhecemos, nosso corpo processa o álcool mais lentamente. O consumo frequente pode acelerar a metabolização: Aqueles que consomem álcool regularmente podem desenvolver uma tolerância, o que significa que seus corpos podem processar o álcool mais rapidamente. Vamos abordar algumas perguntas comuns que surgem ao calcular a taxa de metabolização do álcool: A calculadora fornece uma estimativa aproximada baseada na média. A taxa de metabolização real do álcool pode variar de pessoa para pessoa. Embora a calculadora possa fornecer uma estimativa, é sempre mais seguro evitar dirigir se você consumiu álcool. A melhor maneira de garantir que você está seguro para dirigir é evitar beber completamente. A calculadora não considera a tolerância individual ao álcool. Pessoas que bebem com frequência podem metabolizar o álcool mais rapidamente, mas isso não significa que elas sejam menos afetadas pelos seus efeitos. A calculadora utiliza tipos específicos de bebidas como base de cálculo. Como as diferentes bebidas têm teores alcoólicos diferentes, estes são tidos em conta. A calculadora não leva em conta a idade do usuário. Como regra geral, o metabolismo do álcool tende a diminuir com a idade. Calculadoras similares Você pode achar as seguintes calculadoras sobre o mesmo tema úteis: Se você gostou, por favor, compartilhe a calculadora em suas plataformas de mídia social. É fácil para você e benéfico para a promoção do projeto. Obrigado! Calcopedia (pt) → Calculadora de Álcool Medir corretamente suas calças é fundamental para garantir um ajuste perfeito e um visual elegante. Neste guia, abordaremos as principais medidas que você deve considerar ao escolher o tamanho ideal de suas calças. Todas as medidas estão em centímetros. Importância do Guia de Medidas Um ajuste adequado não apenas melhora o conforto, mas também valoriza sua silhueta. As calças que se ajustam corretamente podem realçar seu estilo pessoal e aumentar sua confiança. Medidas Essenciais Para escolher o tamanho correto das calças, é importante conhecer as três medidas principais: Cintura Meça a circunferência da sua cintura na parte mais estreita, geralmente logo acima do umbigo. Dica: Use uma fita métrica e não aperte muito, apenas o suficiente para sentir o tecido. Quadril Meça a parte mais larga dos seus quadris, garantindo que a fita métrica esteja paralela ao chão. Dica: Essa medida é crucial para calças justas, como leggings ou jeans skinny. Costura Interna Meça do topo da perna até a parte inferior do tornozelo, seguindo a costura interna da calça. Dica: Essa medida é especialmente importante para determinar o comprimento ideal das calças. Tabela de Tamanhos Abaixo, apresentamos uma tabela simples com as medidas correspondentes a cada tamanho de calça, ajustando para os tamanhos 38 a 48. | Tamanho | Cintura (cm) | Quadril (cm) | Costura Interna (cm) | 38 | 66-70 | 88-92 | 76 | 75 | 93-97 | 78 | 42 | 76-80 | 98-102 | 80 | 44 | 81-85 | 103-107 | 82 | 46 | 86-90 | 108-112 | 84 | 48 | 91-95 | 113-117 | 86 |

Dicas Finais Experimente: Sempre que possível, experimente as calças antes de comprar. O ajuste pode variar entre diferentes marcas. Considere o Estilo: O corte e o estilo da calça (como skinny, reta ou flare) podem influenciar o ajuste. Por exemplo, calças skinny podem exigir um ajuste mais justo na cintura e quadril. Ajustes: Se você encontrar um par de calças que ama, mas que não se ajusta perfeitamente, considere levar a um alfaiate para ajustes. Escolher o tamanho certo de calças é essencial para o seu conforto e estilo. Com este guia, esperamos que você se sinta mais confiante na sua próxima compra. Lembre-se: um ajuste perfeito é a chave para um visual elegante.