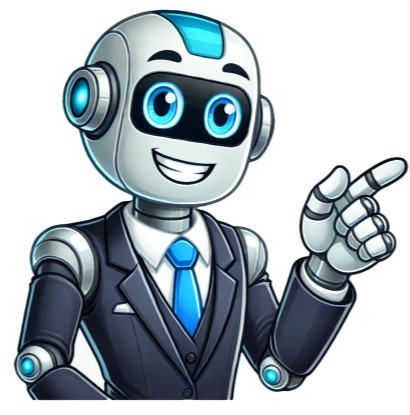


I'm not a robot



























Korzystanie ze Spotify na telefonie lub tablecie jest bezpłatne, łatwe i przyjemne. Odtwarzaj bezpłatnie miliony utworów i podcastówZarejestruj się bezpłatnieOdtwarzaj ulubione kawałkiMożesz słuchać tego, co już znasz i kochasz, a także odkrywać nową muzykę i nowe podcasty Łatwo twórz playlistyPomożemy Ci tworzyć playlisty. Możesz też posłuchać tych stworzonych przez muzycznych ekspertów.Dopasuj muzykę do siebiePowiedz nam, co lubisz, a my podpowiemy, co jeszcze może Ci się spodobać.Oszczędzaj daneAby zużywać mniej danych podczas słuchania muzyki, włącz Oszczędzanie danych w Ustawieniach.Za darmo. Karta kredytowa nie jest wymagana.Jak aktywować Oszczędzanie danych?1. Dotknij Home 2. Dotknij Ustawienia.3. Dotknij Oszczędzanie danych 4. Włącz Oszczędzanie danych.Czy słuchać można tylko w trybie odtwarzania losowego?W playlistach z ikonką odtwarzania losowego kolejność utworów będzie losowa.Przy niektórych playlistach nie ma tej ikonki. W nich możesz wybrać dowolny utwór.Dotknij przycisku Wyszukaj. W sekcji Przeglądaj wszystko dotknij „Podcasty” Gotowe? No to zaczynamy.Zarejestruj się bezpłatnie Przejdź do zawartości Oferta dotyczy tylko planu Premium Individual. 0 zł za 2 miesiące, potem 23,99 zł miesięcznie. Oferta dostępna tylko dla użytkowników, którzy nie korzystali jeszcze z Premium. Obowiązują Warunki. Koniec oferty: 19 lipca 2025.Słuchanie muzyki bez reklamPobieranie utworów i odtwarzanie w trybie offlineOdtwarzanie w dowolnej kolejnościSłuchanie ze znajomymi w czasie rzeczywistymZarządzanie swoją kolejką odtwarzaniaSłuchanie muzyki bez reklamPobieranie utworów i odtwarzanie w trybie offlineOdtwarzanie w dowolnej kolejnościDźwięk wysokiej jakościSłuchanie ze znajomymi w czasie rzeczywistymZarządzanie swoją kolejką odtwarzania0 zł za 2 miesiącePo tym okresie 23,99 zł/miesiąc.1 konto PremiumRezygnacja w każdej chwiliWypróbuj za 0 zł przez 2 miesiące, potem 23,99 zł miesięcznie. Oferta dostępna tylko dla użytkowników, którzy nie korzystali jeszcze z Premium. Obowiązują Warunki. Koniec oferty: 19 lipca 2025.0 zł za 1 miesiącPo tym okresie 12,99 zł/miesiąc.1 zweryfikowane konto PremiumZniżka dla studentów zatwierdzonych uczelniRezygnacja w każdej chwiliWypróbuj za 0 zł przez 1 miesiąc, potem 12,99 zł miesięcznie. Oferta dostępna tylko dla studentów zatwierdzonych uczelni wyższych, którzy nie korzystali jeszcze z Premium. Obowiązują Warunki.30,99 zł miesięcznie2 konta PremiumRezygnacja w każdej chwiliDla par mieszkających pod tym samym adresem. Obowiązują Warunki.37,99 zł miesięcznieDo 6 kont PremiumZarządzanie odtwarzaniem treści nieprzywrotnychRezygnacja w każdej chwiliDla maksymalnie 6 członków rodziny mieszkających pod tym samym adresem. Obowiązują Warunki.Chećnie na nie odpowiemy.Więcej informacji znajdziesz na naszej stronie pomocy.Jak działa okres próbny Spotify Premium?Jeśli to Twój pierwszy raz w Premium, możesz mieć możliwość skorzystania z okresu próbnego za niższą cenę, a nawet za darmo.Podanie metody płatności jest konieczne również w przypadku okresu próbnego. Dzięki niej możemy potwierdzić Twój kraj lub region, a później przetwarzać płatności, jeśli zdecydujesz się zostać w Premium po zakończeniu okresu próbnego.Wysłemy Ci e-maila z przypomnieniem 7 dni przed końcem okresu próbnego. Obowiązują ograniczenia stosowane w Twoim kraju oraz Warunki.Z planu Premium możesz zrezygnować w każdej chwili.Gdy anulujesz swoją subskrypcję Premium pozostanie ona aktywna do kolejnego dnia płatności. Następnie konto zostanie przeniesione do bezpłatnej wersji serwisu.W przypadku rezygnacji z subskrypcji podczas bezpłatnego okresu próbnego stracisz natychmiast dostęp do wszystkich funkcji Premium, a Twoje konto zostanie przeniesione do bezpłatnej wersji serwisu. Nie można ponownie aktywować bezpłatnego okresu próbnego.Zachowasz wszystkie swoje playlisty i zapisaną muzykę oraz możliwość korzystania ze Spotify za darmo.Premium Duo to plan dla par mieszkających razem. Płacisz mniej niż za dwa konta Premium Individual w standardowej cenie. Poprosimy Was o podanie adresu, aby potwierdzić, że mieszkacie razem. Od razu po wykupieniu subskrypcji możesz zaprosić drugą osobę do planu. Każdy użytkownik otrzymuje własne konto Premium, na którym może słuchać muzyki, nie zakłócając słuchania drugiej osoby należącej do planu. Zapisana muzyka i playlisty należą tylko do niego. Drugi użytkownik nie widzi, czego słucha ten pierwszy.Dowiedz się więcej o Premium Duo.Jak działa Premium Family?Premium Family to plan dla nawet 6 członków rodziny mieszkających razem. Płacisz mniej niż za kilka oddzielnych kont Premium Individual w standardowej cenie. Poprosimy Was o podanie adresu, aby potwierdzić, że mieszkacie razem. Od razu po wykupieniu subskrypcji możesz zaprosić pozostałe osoby do planu. Każdy użytkownik otrzymuje własne konto Premium, na którym może słuchać muzyki, nie zakłócając słuchania drugiej osoby należącej do planu. Zapisana muzyka i playlisty należą tylko do niego. Zaden z użytkowników nie widzi, czego słuchają inne osoby.Dowiedz się więcej o Premium Family.Jak działa Premium Student?Spełniasz, jeśli studujesz na jednej z zatwierdzonych uczelni wyższych i masz ukończone 18 lat. Możesz korzystać z oferty Premium Student przez maksymalnie 4 lata.Dowiedz się więcej o Premium Student.Ile kosztuje Spotify Premium w Twoim kraju (Polska)?Ceny Spotify Premium w Twoim kraju (Polska) różnią się w zależności od wybranego planu Premium. Plan Spotify Premium Individual kosztuje 23,99 zł miesięcznie, plan Premium Duo - 30,99 zł miesięcznie, plan Premium Family - 37,99 zł miesięcznie, a plan Premium Student - 12,99 zł miesięcznie. Jeśli to Twój pierwszy raz w Premium, możesz mieć możliwość skorzystania z okresu próbnego za niższą cenę, a nawet za darmo. Obowiązują krajowe ograniczenia oraz Warunki. Załedwie kilka kroków dzieli Cię od milionów utworów i tysięcy podcastów.Pobieranie aplikacjiSpotify jest dostępne na komputer, telefon komórkowy, tablec, telewizor, samochód, zegarek i wiele więcej!Zakładanie kontaWystarczy wybrać ZAREJESTRUJ SIĘ na ekranie logowania w aplikacji lub wejść na spotify.com/signup.Możesz też opcjonalnie podać płeć, datę urodzenia i Twoją nazwę wyświetlaną, czyli to, jak mamy się do Ciebie zwracać.OdtwarzaniePoznawaj i odkrywaj! Im częściej korzystasz ze Spotify, tym lepiej Cię poznajemy i przygotowujemy lepiej dopasowane rekomendacje muzyki i podcastów.Wyberz swoje urządzenie, aby poznać podstawy odtwarzania.Wskazówka: zapisz ulubione utwory, żeby dodać je do Biblioteki. Pomoże Ci to w stworzeniu kolekcji, a nam w dobieeraniu rekomendacji.